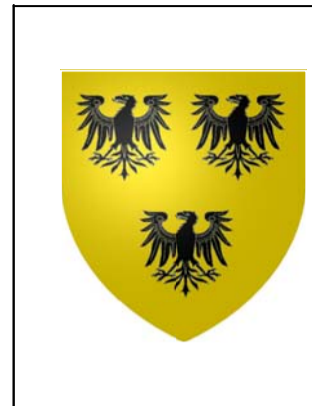


# COMMUNE DE GUIGNICOURT



## Révision générale du Plan Local d'Urbanisme

### Document graphique du règlement

Ech. 1/10.000 ème

### Ensemble du territoire



Vu pour être annexé à la délibération du conseil municipal du 16 décembre 2015, approuvant la révision générale du Plan Local d'Urbanisme.

Cachet de la Mairie et signature du Maire :

Philippe TIMMERMAN



Atelier d'Urbanisme et d'Environnement  
28 Avenue Philippoteaux  
BP 10078 - 08203 SEDAN Cedex  
Tel. 03.24.27.87.87 - Fax. 03.24.29.15.22  
Email : dumay@dumay.fr

Approuvé le :

Révisé le :	Modifié le :	Mis à jour le :
16.12.2015		

Sources : - Fond de plan : cadastre numérisé fourni par la Commune via le centre des impôts fonciers de Laon (version 2015).  
- Report des courbes de niveaux à partir du Scan25.

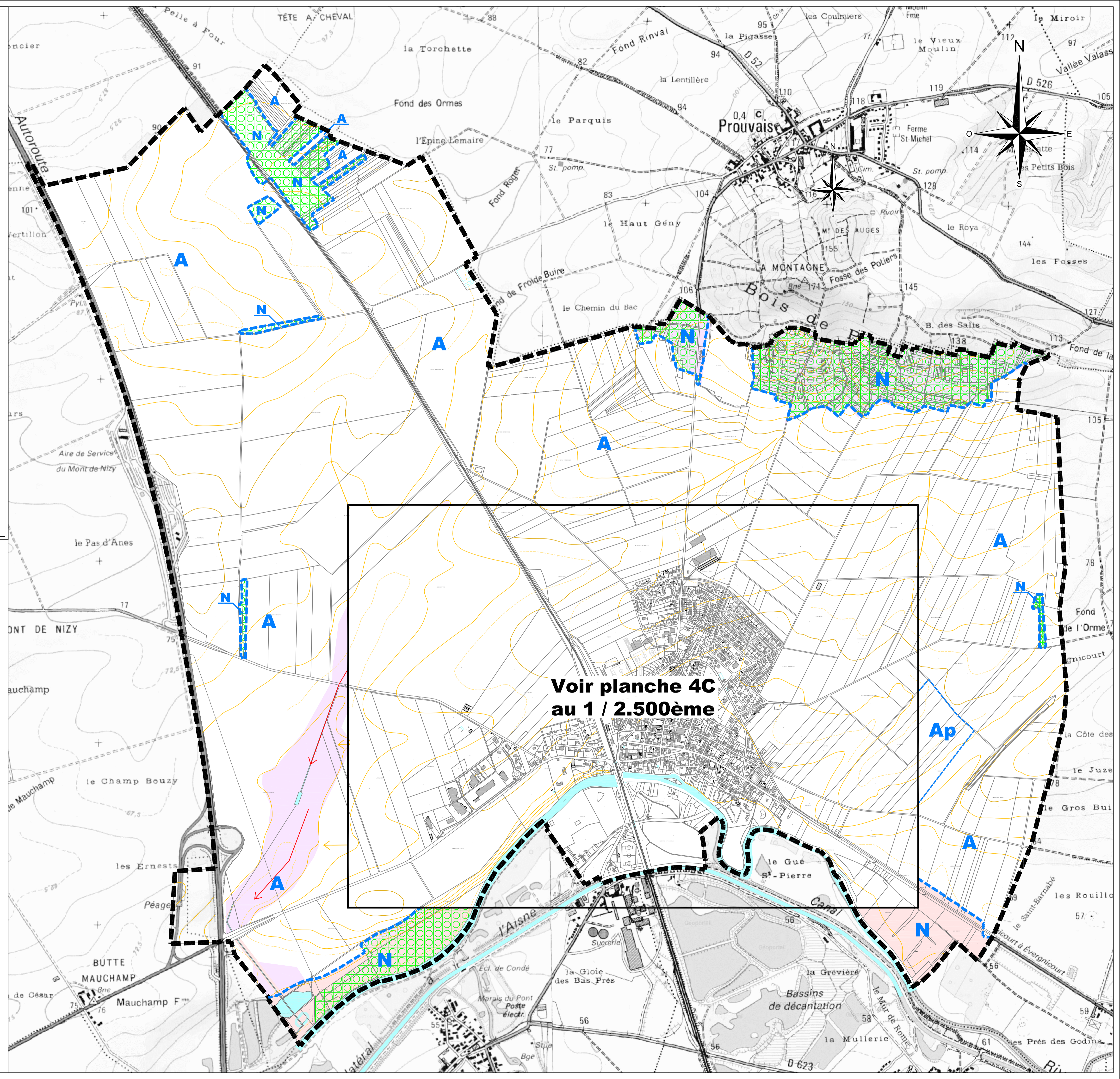
## LÉGENDE

	Limite de Commune		Courbes de niveaux
	Limite de zone		Espace boisé classé
	Limite de secteur	<b>INFORMATIONS COMPLÉMENTAIRES</b>	
	Cours d'eau L'Wère, Le Canal latéral à l'Aisne	<b>Risques Inondations et Coulées de Boue</b>	
	Zone inondable liée aux débordements de l'aisne		Axe de ruissellement avéré
	Espaces à préserver		Axe de ruissellement potentiel

### RAPPEL DÉNOMINATION DES ZONES

#### Zones agricoles et zones naturelles

<b>A</b>	Zone Agricole
<b>N</b>	Zone de protection des sites et paysages et de risques naturels



Voir planche 4C au 1 / 2.500ème